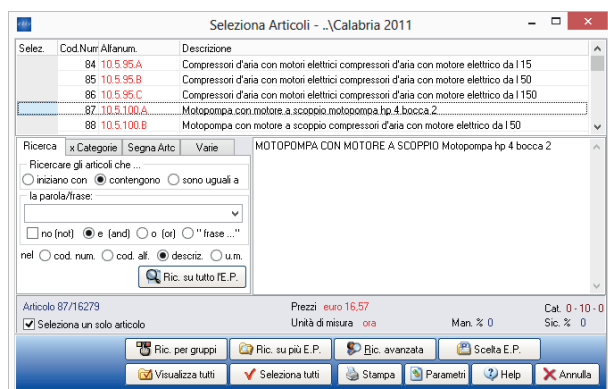


# clic computo

Il software indispensabile per i professionisti dell'edilizia

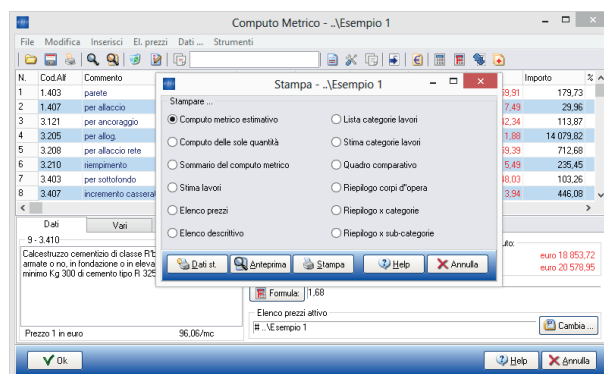
## IL PROGRAMMA DI COMPUTO METRICO GRATUITO PIÙ SCARICATO E USATO DAI PROFESSIONISTI!



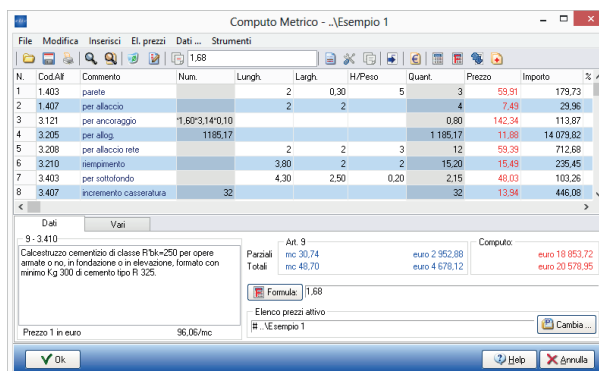
Con la sua interfaccia semplice e intuitiva,  
è l'applicativo indispensabile  
per la gestione completa di elenchi prezzi,  
computi metrici e stime dei lavori

Dotato di :

- un archivio con circa 300 prezzari base di regioni, provincie, camere di commercio, ...
- videotutorial per facilitare l'apprendimento
- manuale d'uso



Computo Metrico Estimativo (Completare A.B.N. e COSENA)									
N.	LAVORI	Num	Lung	Larg	H/Peso	Quant	Prezzo	Importo	
1	1.403								
	Demolizione totale o parziale di murature di qualsiasi genere eseguita a mano.								
	(cinquantanove/9 100)								
	parete	2	0.30			3			
	Sommario mc					3	59.91	179.73	
2	1.407								
	Rimozione di pavimenti, rivestimenti, soglie e davanzali, o simili di qualsiasi tipo, compreso la demolizione della sottostante malta di allietamento.								
	per allaccio	2	2			4			
	(sette/4 900)								
	Sommario mq					4	7.49	29.96	
3	3.121								
	Demolizione o taglio in breccia ad a sezione obbligatoria eseguita su murature di c. a. a. mano con martello e scalpello per apertura di vani o simili.								
	per ancoraggio (Num. = 1.50*1.50*3.14*0.10)	0.80				0.80			
	(centoquarantadue/3 400)								
	Sommario mc					0.80	142.34	113.87	
4	3.205								
	Scavo a sezione obbligatoria per fondazioni di opere d'arte, strutture, posa di condotte e canalizzazioni e per far luogo alla esecuzione di drenaggi.								
	per allig	1.185.1				1.185.17			
	(undici/9 800)								
	Sommario mc					1.185.17	11.88	14.079.82	
5	3.208								
	Scavo a sezione obbligatoria per fondazioni di opere d'arte, strutture, posa di condotte e canalizzazioni e per far luogo alla esecuzione di drenaggi.								
	per allaccio rete	2	2	3		12			
	(cinquantanove/3 900)								
	Sommario mc					12	59.39	712.68	
6	3.210								
	Rientro con materiali provenienti da cave di prestito dei cavi scavati eseguito con materiali ritenuti idonei dalla D. L.								
	riempimento	3.80	2	2		15.20			
	(quindici/4 900)								
	Sommario mc					15.20	15.49	235.45	
7	3.403								
	Calcestruzzo cementizio di classe Rtk=200 per opere non armate, in fondazione o in								
	a riportare euro							15.351.51	



Gli elaborati prodotti possono essere scambiati  
tramite email o supporto magnetico minimizzando  
il lavoro di battitura e la possibilità di errori.

SCARICA GRATUITAMENTE clic computo

DALLA SEZIONE "SOFTWARE GRATUITO" DEL NOSTRO SITO

via Pertini 61, 87036 Rende (CS)  
tel: 0984 467683 fax: 0984 468987  
e-mail: [info@migg.it](mailto:info@migg.it) web: [migg.it](http://migg.it)

**MIGG**  
INFORMATICA & RICERCA